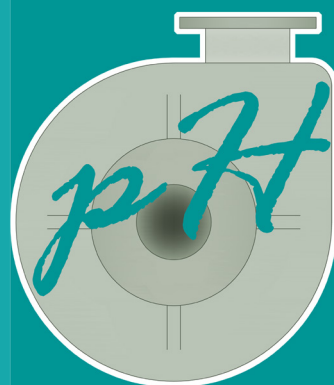
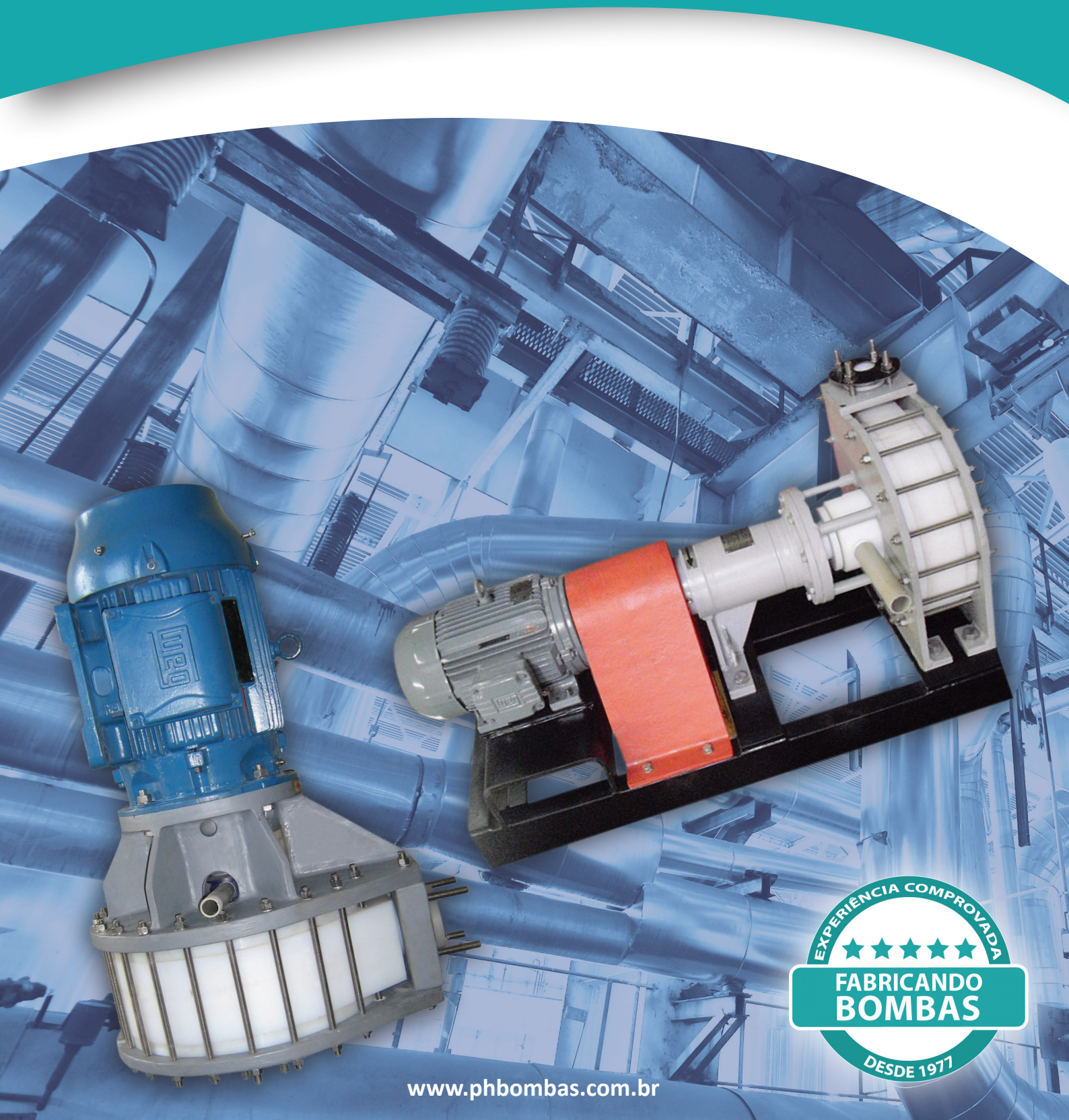


CATÁLOGO DE PRODUTOS

BOMBAS CENTRÍFUGAS
PARA CORROSIVOS.



PH BOMBAS



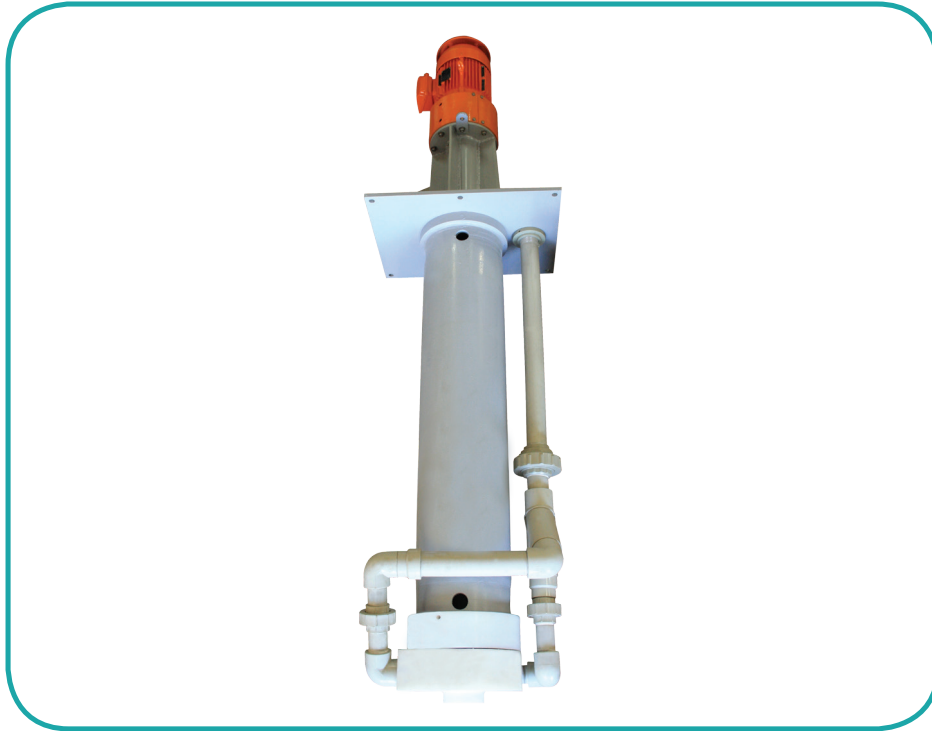
www.phbombas.com.br

BOMBAS CENTRÍFUGAS

Todas as nossas bombas são fabricadas em materiais termo-plásticos e termo-fixos resistentes à corrosão e à abrasão, como PRFV, BMC, PVDF, PTFE, e o nosso projeto integrado permite combinações desses materiais para compor o produto mais adequado a cada caso.

VERTICAIS CARÇAÇA-SUBMERSA

Série VCRA-L

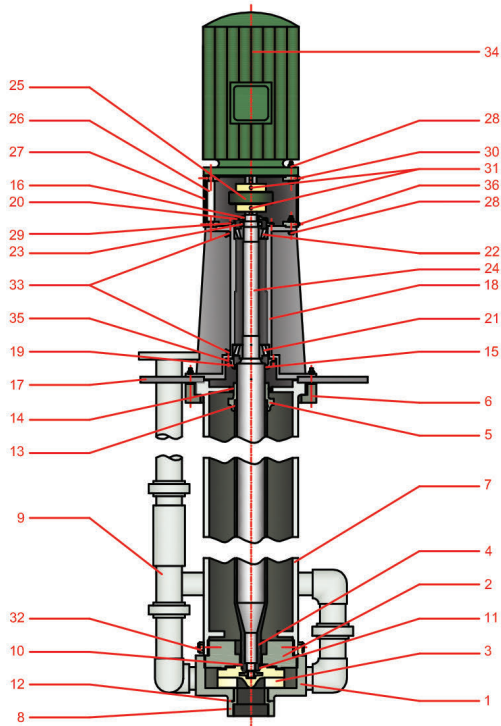


Bombas Centrífugas **Verticais – carcaça submersa**, para serviços gerais ou pesados em condições de corrosão e abrasão, na **configuração com mancais externos**, eixo longo em balanço e sistema de **selagem hidrodinâmica**.

As bombas VCRA – L destinam-se prioritariamente a aplicações em coleta de efluentes, esgotamento de diques e valas de contenção, tanques de homogeneização, em todos os segmentos da indústria onde ocorra geração de efluentes líquidos, e onde seja imperativa a possibilidade de acionamento da bomba em qualquer nível do tanque.

- Vazões de até 1000 m³/h.
- Pressões de até 77 mcl.
- Dimensões customizadas.
- Comprimentos de coluna de até 2000 mm.
- Ausência de mancais submersos, evitando travamentos e desgaste por abrasão.
- Seleção de materiais e motores conforme a necessidade do cliente.
- Confiabilidade.
- Durabilidade.
- Excelente fator custo-benefício.

SÉRIE VCRA-L



34	Motor	
33	Bico graxeiro	
32	Parafuso	Polipropileno
31	Parafuso	AISI 304
30	Parafuso	AISI 304
29	Parafuso	AISI 304
28	Parafuso	AISI 304
27	Proteção do acoplamento	PRFV
26	Adaptador	ASTM A-36
25	Acoplamento	
24	Eixo	SAE 4140
23	Porca de Trava	SKF
22	Rolamento superior	SKF
21	Rolamento inferior	SKF
20	Tampa superior	ASTM A-36
19	Tampa inferior	ASTM A-36
18	Corpo do mancal	ASTM A-36 / A-103
17	Base	ASTM A-36
16	Retentor	Feltro
15	Retentor	Feltro
14	Retentor	SBR
13	O-ring	Buna N
12	O-ring	Viton
11	O-ring	Viton
10	Junta plana	PTFE
9	Tubulação de recalque	Polipropileno
8	Luva de sucção	Polipropileno
7	Coluna	Polipropileno / PRFV
6	Colar de aperto	PRFV
5	Bucha vedadora	PTFE / Mo
4	Camisa do eixo	Ebonite Grafitada
3	Rotor	UHMW
2	Tampa traseira	UHMW
1	Carcça	UHMW
Pos.	Denominação	Material

COBERTURA HIDRÁULICA

1750 rpm - 60 Hz

